

СТРОЕЖ: „ЗОНИРАНЕ И РЕКОНСТРУКЦИЯ НА ВЪТРЕШНА ВОДОПРОВОДНА МРЕЖА „КВ. МАЛКО БЕЛОВО“

МЕСТОНАХОЖДЕНИЕ: КВ. «МАЛКО БЕЛОВО», ГР. БЕЛОВО, ОБЩИНА БЕЛОВО

ВЪЗЛОЖИТЕЛ: ОБЩИНА БЕЛОВО

КОНСУЛТАНТ (СТРОИТЕЛЕН НАДЗОР): «ИСК ИНЖЕНЕРИНГ» ЕООД ГР. СОФИЯ

ТЕХНИЧЕСКИ РЪКОВОДИТЕЛ:

СТРОИТЕЛ: ДЗЗД «СДРУЖЕНИЕ ВИК БЕЛОВО» ГР. СОФИЯ

ПРОТОКОЛ

ЗА ОТКРИВАНЕ НА СТРОИТЕЛНА ПЛОЩАДКА И ОПРЕДЕЛЯНЕ НА СТРОИТЕЛНА ЛИНИЯ И НИВО НА СТРОЕЖИ НА
ТЕХНИЧЕСКАТА ИНФРАСТРУКТУРА

I. Откриване на строителна площадка:

Днес, 28.08.2017 г, долуподписаният:

А. Консултант (Строителен надзор): Милен Кирилов Каменов – Управител «ИСК Инженеринг» ЕООД гр. София

(трите имена по документ за самоличност и длъжност)

Технически ръководител:

(трите имена по документ за самоличност и длъжност)

в присъствието на:

Б. Възложителя: инж. Костадин Георгиев Варев – Кмет на Община Белово

(трите имена по документ за самоличност и длъжност)

В. Строителя: Йордан Станимиров Кълвачев – технически ръководител на обекта, съгласно Заповед № 2 от 23.08.2017 г.

(трите имена по документ за самоличност и длъжност)

Г. Служител по чл. 223, ал. 2 от ЗУТ: Патя Ст. Стойкова - сп. УТ, НС и Арх.

(трите имена по документ за самоличност и длъжност)

съставих този протокол, с който удостоверявам:

1. На лице са следните документи:

1.1. Разрешение за строеж № 22 от 01.11.2016 г., издадено от Главен архитект на Община Белово

(гл. архитект на община (район), МРРБ, обл. управител)

заверено, че е влязло в сила, от органа, който го е издал на 08.11.2016 г.

1.2. За заемане на тротоар (част от него и/или част от уличното платно):

.....
(№: от г. на)

1.3. За преминаване на строителна и транспортна техника през централни градски части и др. зони с ограничен режим за преминаване:

.....
(№: от г. на)

1.4. За ограждане на строителната площадка с временна плътна ограда с височина м, разположена по страничните регулационни линии (имотни граници) и спрямо уличната регулационна линия съгласно скица № от г., издадена от

1.5. За извозване на хумус:

.....
(№: от г. на)

1.6. За извозване на земни маси: СЪГЛАСНО ДОГОВОР ОТ 25.08.2017г.

(№: от г. на)
1.7. За извозване на строителни отпадъци: СЪГЛАСНО ДОГОВОР ОТ 25.08.2014г.
(№: от г. на)
1.8. За изкореняване (отсичане) на съществуващи дървета и др:
.....
(№: от г. на)

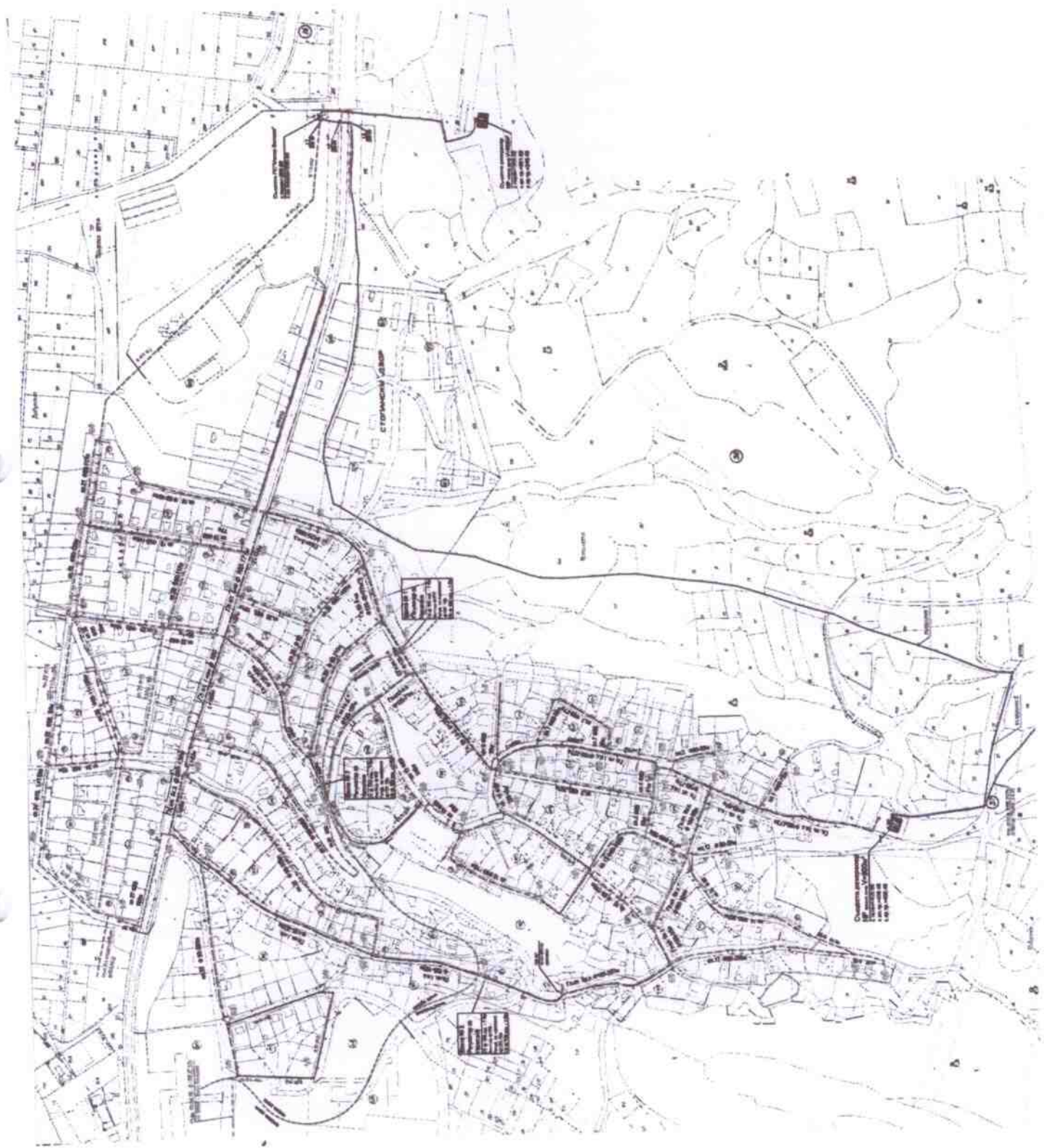
2. Изходните точки на външните връзки със съществуващата инфраструктура са:

- 2.1. За временен водопровод: НЕ СЕ НАДАВА
съгласно
- 2.2. За временна канализация: НЕ СЕ НАДАВА
съгласно
- 2.3. За временно електрозахранване: НЕ СЕ НАДАВА
съгласно
- 2.4.

4. Описание на строителната площадка:

ВЪНН КРИЛОЖЕНЬА

ПРИЛОЖЕНИЕ 1



3.1. ПЛОЩАДКАТА Е ПЛОВА ЗА ЕМР

(прави се подробен опис на състоянието на строителната площадка)

3.2. НЯМА

(описват се налични в зоната на строителната площадка строежи, действащи надземни и подземни съоръжения и комуникации, които подлежат на преместване)

3.3. НЯМА

(описание на постройки, подлежащи на събаряне; на съоръжения, подлежащи на преместване; на насаждения, подлежащи на изкореняване и изсичане)

3.4. ПО БЕЗПЕЧЕСТВОУВАЩИ ОБЩИНСКИ УЛИЦИ

(описва се как ще се осъществява достъпът до строителната площадка)

3.5. НЯМА

(други)

4. Състоянието на околното пространство е: ИМОТИ КВ. МАРКО БЕЛОВО

(описва се състоянието – поземлени имоти, терени, зелени площи, улици, тротоари)

5. Предвидени мерки в плана за безопасност и здраве за осигуряване на безопасни и здравословни условия на труд: СЪСТАВНО СЪОБЩЕН ПРАКТИ

(описват се)

Забележка при съставяне на раздел I:

СЪСТАВИЛ:

А. (Милена Каменов)

ПРИСЪСТВАЛИ:

Б. (инж. Костадин Варев)

В. (Йордан Кълвачев)

Г. (П. Стойкова)



Handwritten signature of P. Stoykova

II. ОПРЕДЕЛЯНЕ НА СТРОИТЕЛНАТА ЛИНИЯ И НИВО НА СТРОЕЖА:

Днес, 28.08.2017 г, долуподписаният:

А. Консултант (Строителен надзор): Милен Кирилов Каменов – Управител «ИСК Инженеринг» ЕООД гр. София

(трите имена по документ за самоличност и длъжност)

Технически ръководител:

(трите имена по документ за самоличност и длъжност)

в присъствието на:

Б. Възложителя: инж. Костадин Георгиев Варев – Кмет на Община Белово

(трите имена по документ за самоличност и длъжност)

В. Строителя: Йордан Станимиров Кълвачев – технически ръководител на обекта, съгласно Заповед № 2 от 23.08.2017 г.

(трите имена по документ за самоличност и длъжност)

Г. Технически правоспособно физическо лице по част "Геодезия", към лицето, упражняващо строителен надзор инж. Михаил Димитров Маринов

(трите имена по документ за самоличност и длъжност)

Д. Служител по чл. 223, ал. 2 от ЗУТ Петя Стеф. Стойкова-ар. УТС, НС и А

(трите имена по документ за самоличност и длъжност)

съставих този протокол, с който удостоверявам, че определих строителна линия и ниво на строежа ЗОНИРАНЕ И РЕКОНСТРУКЦИЯ НА ВЪТРЕШНА ВОДОПРОВОДНА МРЕЖА „КВ. МАЛКО БЕЛОВО“

(канал, водопровод и др.)

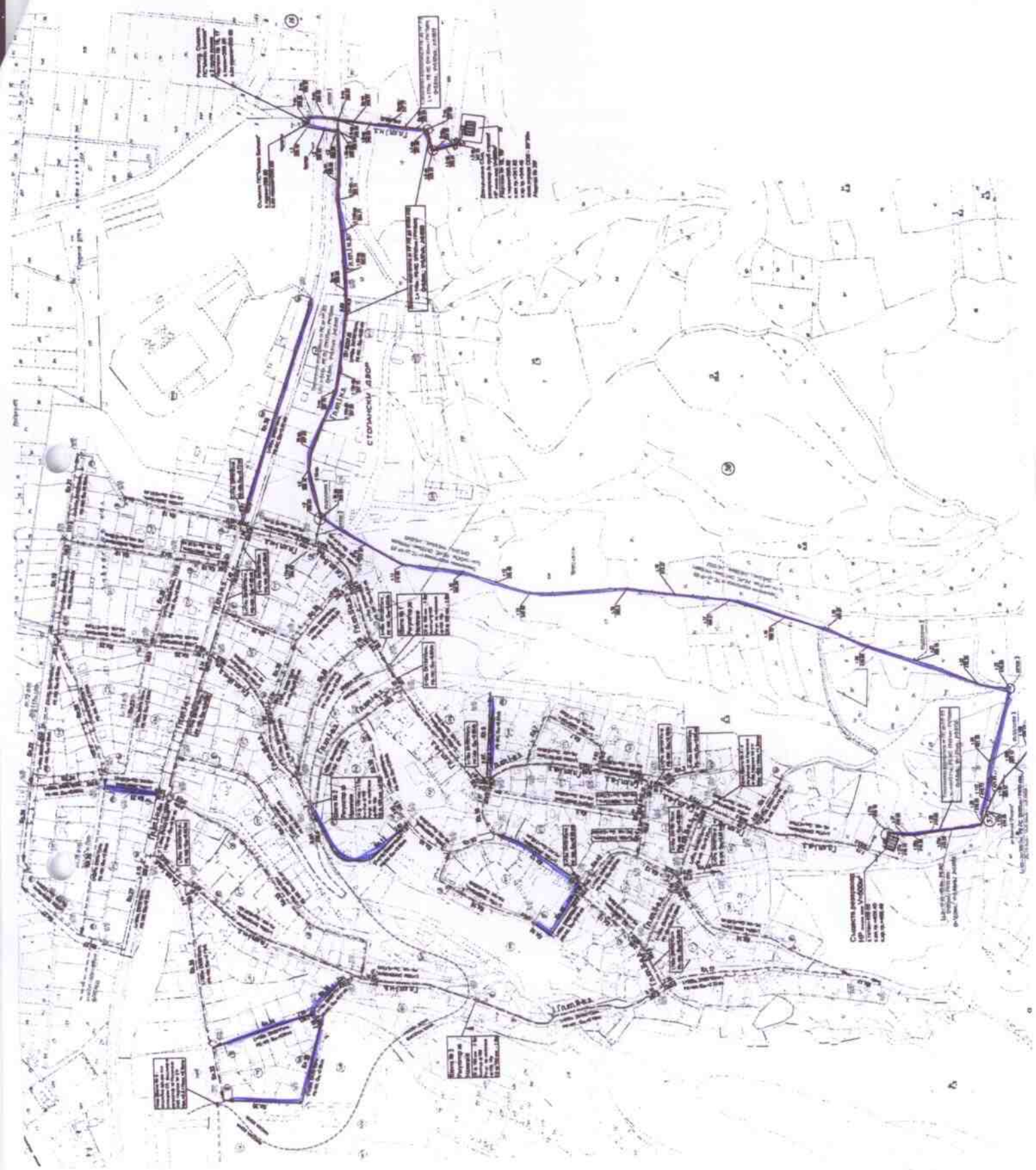
в урбанизирана територия – по, в кв. «Малко Белово», гр. Белово, община Белово

(тротоар, улично платно, зелена площ и др.)

или извън урбанизирана територия – в местност, в землището на гр. (с), по подробен устройствен план, одобрен със Заповед №от г., както следва:

1. Окомерна скица: (означение на регулационните и нивелетните репери, с нанесени разстояния от новия строеж до регулационните линии (границите на имота), респективно до сгради и постройки в поземления имот и до такива в съседните, при намалени отстояния, както и размерите в план на предвиденото застрояване (строителни линии)

ВИЖ ПРИЛОЖЕНИЕ 2



2. Пресича:

3. Основни репери:

3.1. Регуляционен репер №..... с координати кота

3.2. Нивелетен репер №..... с кота

4. Нивото се определи в точките *кв. 9; кв. 11; кв. 12; кв. 16; кв. 25; кв. 34; кв. 35; кв. 36* които имат следните нивелетни коти по одобрен проект *кв. 9' = 357, 02; кв. 11 = 349, 68; кв. 12 = 360, 51*

Забележка при съставяне на раздел II: *кв. 16 = 354, 93; кв. 25 = 304, 80; кв. 34 = 322, 08;*

кв. 35 = 321, 24; кв. 36 = 305, 11

СЪСТАВИЛ

A.....
(Милен Каменов)



ПРИСЪСТВАЛИ:

(инж. Костадин Варев)



B.....
(Йордан Кълвачев)



Г.....
(инж. Михаил Маринов)

Д.....
(.....)

Д. Стойкова